

Unser Leitsystem



Unsere Kernkompetenzen

✓ **Montagearbeiten**

✓ **Kontroll- und
Verpackungsarbeiten**

✓ **Konfektionierarbeiten
inklusive Verpackung**

✓ **Outsourcing Projekte jeglicher
Art**

✓ **Maschinenverlagerung
inklusive
Projektmanagement,
Demontage,
Transportlogistik,
Remontage,
Produktionsaufnahme**

✓ **Maschinenmontagen von
Industriemaschinen**

✓ **Instandsetzung, Wartungen,
Reparaturen**

✓ **Industriereinigung /
Trockeneisreinigung**

✓ **Bodensanierung, Beschichtung
und Bordenmarkierungen**

✓ **Prüfung von Regalsystemen**

Unsere Kompetenzfelder



Persönliche Betreuung

All ihre Anregungen nehmen wir auf und bieten eine sehr enge Zusammenarbeit an.



Verfügbarkeit / Termintreue

Kurze Wege, schnelle Reaktionszeiten und Termineinhaltung sind unsere Stärken.



Kundenspezifische Lösungen / Digitalisierung

Bei jedem Projekt suchen wir nach Lösungen, um die Arbeit zu optimieren.



Kundentreue

Die Beziehung zu unseren Kunden gilt als höchste Priorität. Pünktliches und zuverlässiges Arbeiten durch unsere Mitarbeiter ist einer unserer Grundsätze.



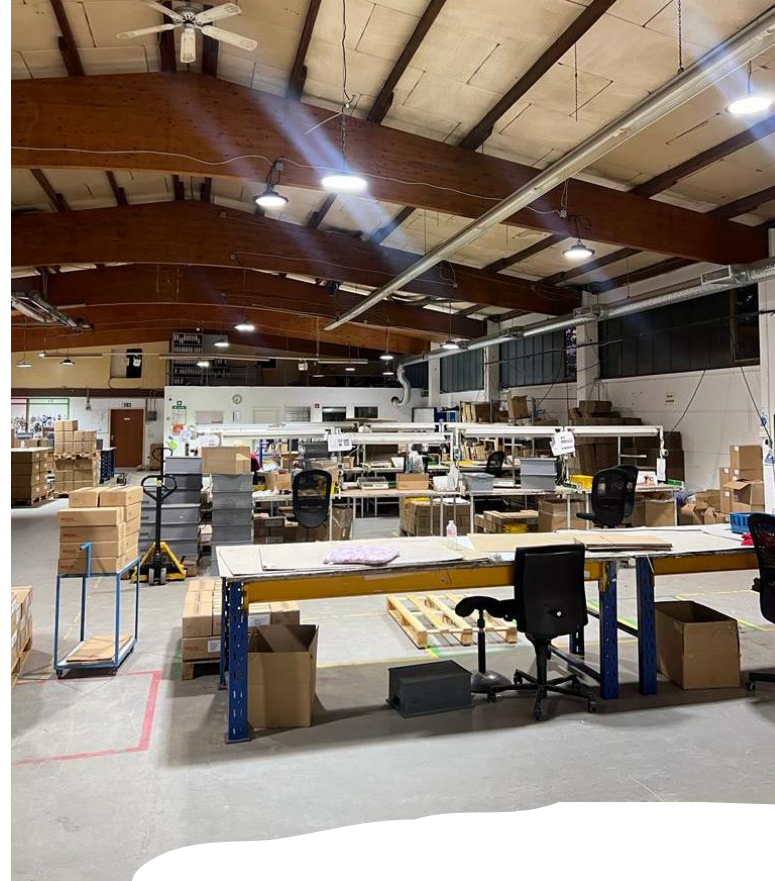
Geschulte Mitarbeiter

Für jede Dienstleistung sind wir bestens ausgerüstet und schulen monatlich unsere Mitarbeiter.



Flexibilität

Mit unserem eigenen Transporter sind wir flexibel in der Lieferbereitschaft.



Unsere Produktionshalle
in Öhringen

Outsourcing Projekte jeglicher Art

- Wir als Tecnic haben uns auf die Fahne geschrieben, Produktion und Hilfeleistungen zur Produktion in der Region zu belassen.
- Von uns können Sie erwarten:
 - Qualität
 - Flexibilität
 - schnelle Reaktionszeiten
 - faire Preise
 - persönliche Betreuung
 - eigene Transportmöglichkeiten

Montagearbeiten

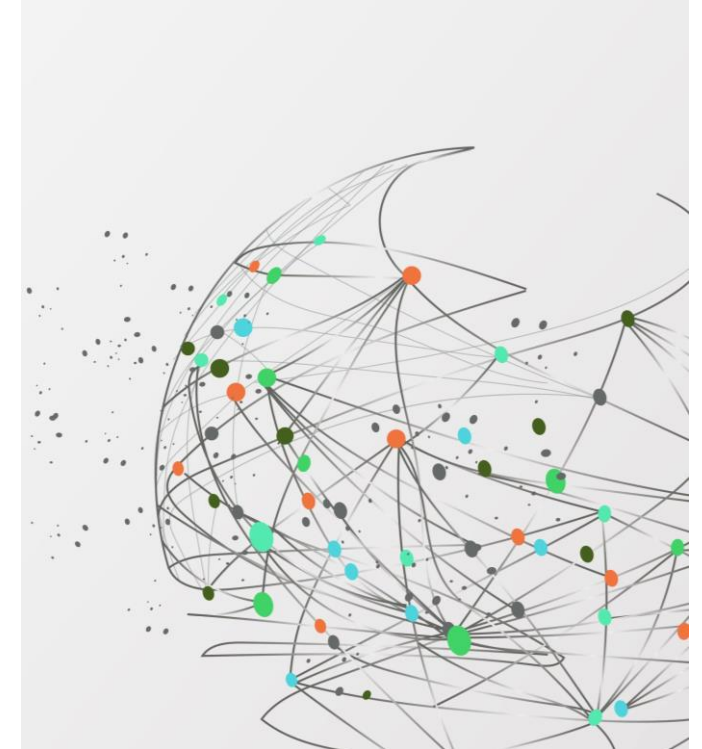
- ✓ manuell
- ✓ mit Pressen
- ✓ mit Tampon-Maschinen
- ✓ Sortierarbeiten
- ✓ Konfektionier-Arbeiten

Qualitätskontrollen

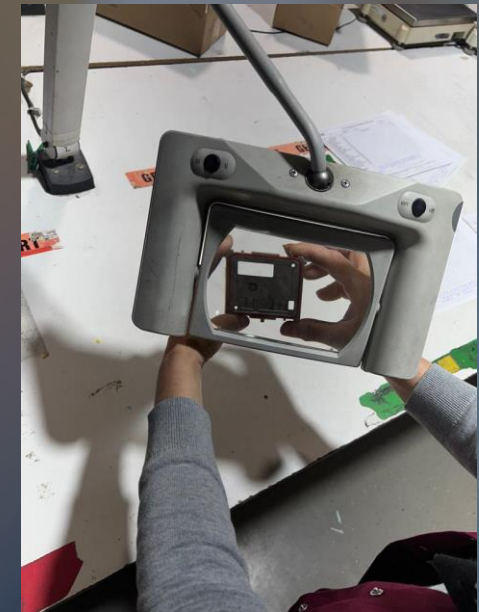
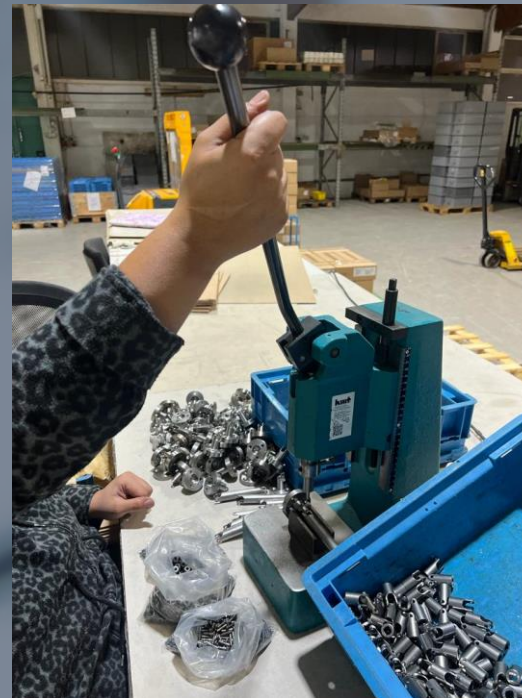
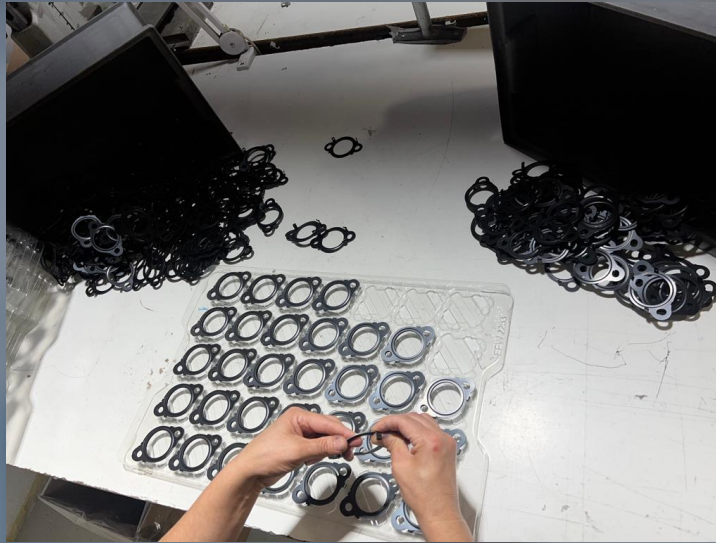
- ✓ visuell
- ✓ vermessen
- ✓ dokumentierend

Versand

- ✓ kundenspezifisch
- ✓ Spezialverpackung
- ✓ Blister / Trays / KLT's
- ✓ Transport



Unsere Projekte im Hause





Bodenmarkierung



Maschinenverlagerung



CO2 - Trockeneisreinigung



Bodensanierung und Beschichtung